

“Si Vas para Chile” es una de las canciones más populares de la música chilena. Es nuestra carta de presentación al mundo como país que recibe con los brazos abiertos al forastero. País cálido, acogedor, con mesa generosa y expresivo en el cariño. Los visitantes así suelen recordarnos.

SECH (Sociedad de Endodoncia de Chile) y los endodoncistas chilenos tenemos este año 2022, después de tantos meses de restricciones por la pandemia, un gran desafío. Seremos el centro de interés del mundo de la endodoncia como sede del Congreso IFEA, el más importante encuentro científico global de nuestra especialidad.

Como anfitriones, tendremos las puertas abiertas y preparada la casa para recibir a visitantes de todo el mundo que compartirán sus experiencias, investigaciones, avances e innovaciones en nuestro ámbito del conocimiento, para perfeccionarnos y actualizarnos, dando así un mejor servicio a nuestros pacientes.

Será como la culminación de una gran odisea el retornar a los encuentros científicos presenciales, luego de actividades digitales de gran impacto pero mucha distancia entre los participantes. La difusión on line es ya parte de nuestra cultura y una tecnología de alta eficiencia en la difusión del conocimiento. Sin embargo, nada es comparable con la relación cara a cara, encontrarnos presencialmente tanto con los líderes mundiales de la especialidad, como con nuestros compañeros y amigos de los años de formación y especialización.

Los asistentes tendrán la oportunidad de compartir con más de 2000 delegados de 40 países, tendremos la presencia de más de 30 speakers internacionales confirmados, una feria comercial con alto nivel de empresas y también la posibilidad de volver a encontrarnos en una gran variedad de actividades de camaradería.

No obstante, lo más importante es que tenemos el desafío y la oportunidad de crecer, unir y potenciar aún más a la Sociedad de Endodoncia de Chile. Aspiramos contar con el mayor apoyo posible de nuestros socios para la organización y desarrollo del Congreso IFEA. Pero el presente vale si se proyecta al futuro.

Este evento pasará y lo que debe quedar es una SECH con más participantes activos, con mayor creación científica local y como referente en nuestra región latinoamericana. Una buena noticia es que, como Canal Abierto genera cada vez más atención y capta mayor difusión, contamos desde ahora con más auspiciadores, que nos permiten continuar con nuestra misión de crear y difundir conocimiento en nuestra área.

Miramos lejos y nos proyectamos más allá de nuestras fronteras. Esta edición N° 45 de Canal Abierto es una prueba de ello. Presentamos trabajos originales y casos clínicos de endodoncistas chilenos y especialistas de Ecuador y Argentina.

Los invitamos a unirse con entusiasmo y a trabajar juntos para hacer de este 2022 un año inolvidable para SECH y nuestra generación. Dejaremos huellas, para que otros sigan el camino.

Dr. Jaime Abarca Reveco
Director

SUMARIO

Comité Editorial / Directorio 1

Editorial 2

Artículos Científicos:

- Endodoncia mínimamente invasiva. La 6ª generación en limas de endodoncia, Pink y Blue, en un solo sistema: BlueShaper. 4
- Sistema de navegación dinámica asistida por computadora como auxiliar en el abordaje de canales de difícil acceso endodóntico. 12

Casos Clínicos:

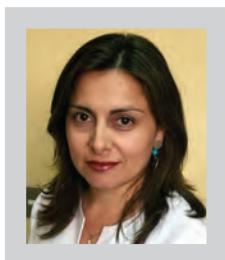
- Endodoncia regenerativa en diente con absceso apical agudo: Reporte de caso. 20
- Manejo de dientes no vitales con ápice abierto por alumnos de grado. 26
- Reporte de caso de procedimiento de endodoncia regenerativa y blanqueamiento en diente permanente inmaduro no vital. 34
- Retratamiento Quirúrgico Endodóntico. Reporte de Caso. 40

Normas de Publicación 46

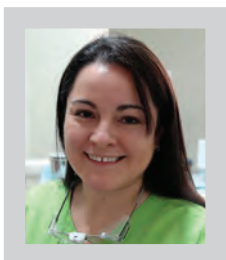
Equipo Editorial Canal Abierto



Dr. Jaime Abarca R.



Dra. Susana Contardo J.



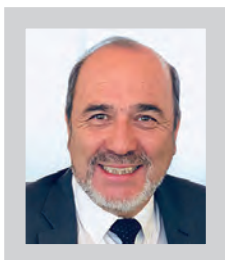
Dr. Gabriela Sánchez S.



Dr. Pablo Betancourt H.



Dr. Carlos Olguín C.



Dr. Héctor Monardes C.